

# Návod na použití

## Čerpadlo série CTF

### ČERPADLO SE SACÍM KOŠEM

Před použitím tohoto zařízení si prosím pečlivě přečtěte tento návod k použití a uschovejte jej pro budoucí použití.



# 1. NÁVOD K POUŽITÍ

Před uvedením zařízení do provozu si pečlivě přečtete celý návod k obsluze a seznamte se s ním. Správné a bezpečné používání systému vyžaduje přísné dodržování všech bezpečnostních pokynů.

Omezení použití: • Z bezpečnostních důvodů nesmí toto zařízení používat děti a mladiství do 16 let • Osoby, které nejsou schopny rozpoznat potenciální nebezpečí • Osoby, které nejsou seznámeni s tímto návodem

## 2. KONTROLA BALENÍ


V případě vnějších poškození balení nebo zařízení okamžitě informujte svého prodejce před instalací a použitím.

## 3. OBLASTI POUŽITÍ

Teplotní rozsah: Můžete přečerpávat vodu z jezírek o teplotě +4 až +35°C.

Způsoby použití: • Provozování filtrace pro zahradní jezírka • Provozování vodního toku nebo vodopádu • Cirkulace vody v zahradních vodních prvcích

## 4. BEZPEČNOSTNÍ POKYNY

 **DŮLEŽITÉ UPOZORNĚNÍ:** Pro vaši vlastní bezpečnost se v případě dotazů a problémů obraťte na odborníka na elektrické zařízení!

### **Základní bezpečnostní pravidla:**

Před jakýmkoliv zásahem: • Vždy odpojte všechny napájecí kabely zařízení ve vodě před vstupem do vody

Elektrické připojení: • Čerpadlo připojujte pouze k zásuvce s uzemněním • Zásuvka musí být nainstalována v souladu s příslušnými národními směrnici • Ujistěte se, že vodič PE je připojen až k čerpadlu • Nikdy nepoužívejte instalace, adaptéry nebo prodlužovací kabely bez uzemnění • Zajistěte napájení přes proudový chránič s naměřeným zbytkovým proudem nejvýše 30 mA

Instalační požadavky: • Elektrické instalace na zahradních jezírkách musí odpovídat mezinárodním a národním instalačním směrnici

Provozní bezpečnost: • Čerpadlo provozujte pouze tehdy, pokud se ve vodě nikdo nenachází • Nenoste ani netáhněte čerpadlo za připojovací kabel • Udržujte napájecí

zástrčku a všechny přípojovací části v suchu • Čerpadlo nesmí být provozováno při poškození kabelu nebo krytu • Používejte pouze pro vodu - nikdy pro jiné kapaliny

Opravy a údržba: • Pokud je napájecí kabel poškozen, musí být vyměněn výrobcem, zákaznickým servisem nebo kvalifikovanou osobou

Automatická ochrana: • ⚠ Čerpadlo se automaticky zastaví při práci bez vody nebo přetížení • Po zapojení do zásuvky bude opět fungovat automaticky

## 5. VLASTNOSTI A VÝHODY

Oblasti použití: • Vhodné pro jezírka, skalní jezírka, prameny, akvária • Nádrže s mořskými živočichy s odpovídajícím zařízením pro recyklaci vody

Technické vlastnosti: • Velká filtrační plocha - prodlužuje dobu mezi údržbami • Spirálová vrtule - umožňuje filtraci nečistot o velikosti až 6 mm • Keramická hřídel - odolná proti opotřebení, dlouhá životnost • Vhodné pro sladkou i mořskou vodu - neobsahuje měď • Demontáž bez nářadí - snadné čištění • Vícestupňový výstup - vhodný pro různé průměry potrubí • Ochrana proti zablokování - automatické přerušení napájení při zablokování

## 6. UVEDENÍ DO PROVOZU

### Přípravné kroky:

1. Kontrola před instalací: • Přečtěte si znovu bezpečnostní pokyny (část 4) • Porovnejte síťové napětí (V) a frekvenci (Hz) s údaji na typovém štítku • Údaje se musí shodovat
2. Příprava čerpadla: • K čerpadlu připevněte tažné lano pro případné vytažení z vody • Proved'te potřebné připojení hadic • Ujistěte se, že v hadicovém systému nejsou vzduchové bubliny (hadice položte do sklonu)
3. Instalace: • Čerpadlo nainstalujte vodorovně na pevnou podpěru • Umístěte nejméně 20 cm pod hladinou vody • Dodržujte maximální povolenou hloubku ponoření (viz typový štítek) • Neumisťujte přímo do bahna - použijte vyvýšenou plochu • Napájecí kabel položte tak, aby byl chráněn před poškozením
4. Elektrické připojení: • Připojte čerpadlo k elektrickému obvodu podle bezpečnostních pokynů

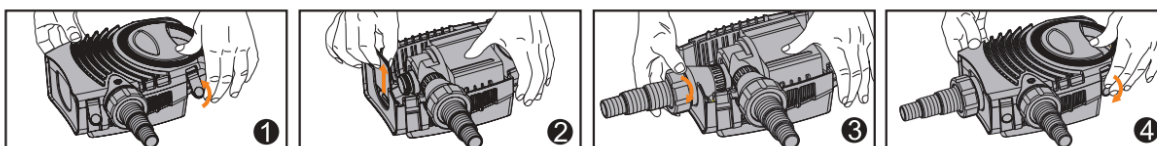


## Pokyny pro optimální výkon:

Maximalizace výkonu: • Udržujte hadicové přípojky co nejkratší • Omezte kolena, úhelníky a spojovací prvky na minimum • Nepoužívané konektory odřízněte v odpovídajících pozicích podle velikosti hadice

Poznámka: Uvedené výkony jsou měřeny přímo na výstupu čerpadla (bez připojení hadice a příslušenství).

## 7. POKYNY PRO MONTÁŽ A DEMONTÁŽ



### Postup demontáže:

1. Otevření filtračního systému: • Otevřete pevné tlačítko ve směru šipky • Poté vyjměte horní filtrační koš
2. Demontáž krytu: • Vytáhněte kryt ve směru šipky podle označení
3. Připojení přívodu: • Zašroubujte přívod na určené místo

### Postup montáže:

4. Uzavření systému: • Zavřete horní filtrační koš • Zajistěte pevné tlačítko v původní poloze

### Důležité informace o provozu:

5. Způsob průtoku vody: • Před demontáží: voda vstupuje přes filtrační koš • Po opětovné montáži: voda vstupuje přes hadici
-

## 8. ÚDRŽBA A ČIŠTĚNÍ

⚠ Před jakoukoliv údržbou dodržujte bezpečnostní pokyny (část 4)

### Pravidelná údržba filtračního koše:

Četnost čištění: • Jednou měsíčně při běžném provozu • Okamžitě při snížení výkonu čerpadla

Postup čištění: • Použijte měkký kartáč • Čistěte pod tekoucí vodou • Důkladně odstraňte všechny nečistoty

### Čištění čerpadla:

Kdy čistit: • Při častém používání čerpadla • Při viditelném znečištění • Při snížení výkonu

Postup čištění čerpadla:

1. Příprava: • Demontujte filtrační koš podle pokynů v části 7
2. Základní čištění: • Očistěte čerpadlo měkkým kartáčem pod tekoucí vodou • Odstraňte všechny viditelné nečistoty z vnějších částí
3. Čištění oběžného kola: • V případě potřeby odstraňte nečistoty z oběžného kola přístupovým otvorem • Používejte pouze vhodné nástroje, které nepoškodí komponenty • Zkontrolujte volný chod oběžného kola

### Dodatečné tipy pro údržbu:

• Pravidelně kontrolujte stav napájecího kabelu • Zkontrolujte těsnost všech spojů • Ověřte správnou funkci po každém čištění • Uchovávejte náhradní díly v suchém prostředí

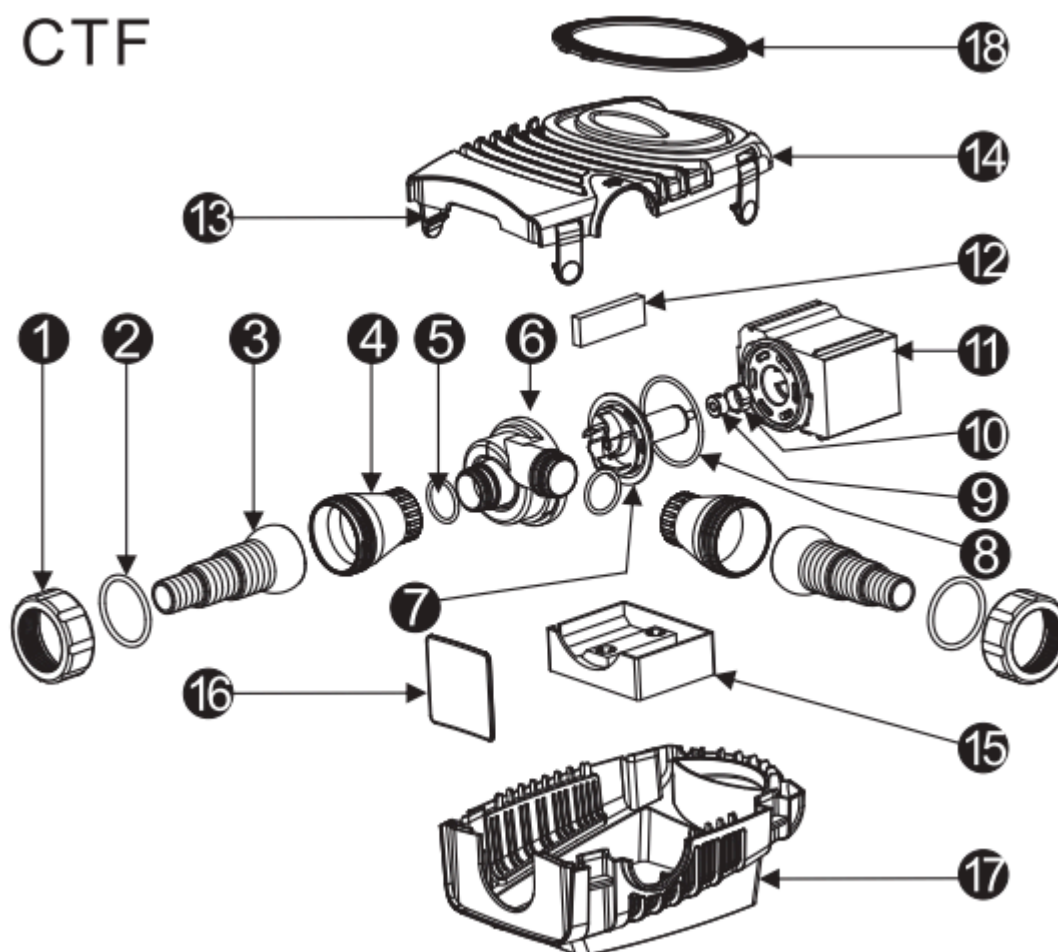
---

*Pravidelná údržba prodlouží životnost vašeho čerpadla a zajistí jeho optimální výkon.*

⚠ Poznámka: Vzhledem k rozdílům mezi jednotlivými modely je seznam součástí produktu pouze orientační. Řiďte se prosím skutečnými součástmi vašeho konkrétního modelu.

---

## Schéma rozložení komponentů:



1. Matice, 2. O-kroužek, 3. Vstup/výstup, 4. Vstupní/výstupní adaptér, 5. O-kroužek  
2, 6. Skříň čerpadla, 7. Podsestava rotoru, 8. O-kroužek 3, 9. Keramické ložisko, 10.  
Ložiskové pouzdro, 11. Tělo motoru, 12. Gumová zarážka, 13. Zapínací spona, 14.  
Horní filtrační koš, 15. Držák motoru, 16. Přepážka, 17. Spodní filtrační koš

## 9. ZIMNÍ ÚDRŽBA

### Postup přípravy na zimní období:

1. Demontáž čerpadla: • Vyjměte čerpadlo z vody před prvními mrazy
2. Důkladné čištění: • Čerpadlo důkladně vyčistěte podle pokynů v části 8 •  
Odstraňte všechny nečistoty a usazeniny

3. Kontrola stavu: • Zkontrolujte, zda čerpadlo není poškozené • Ověřte stav kabelu, krytu a všech viditelných částí

4. Bezpečnostní upozornění: • ⚠ Nikdy neponořujte připojovací zástrčku do vody

5. Skladování: • Skladujte v mrazuvzdorných podmínkách • Doporučeno: skladování v nádobě s vodou (zabraňuje vysychání těsnění) • Místo skladování musí být suché a chráněné před mrazem

---

## 10. ŘEŠENÍ ZÁVAD

⚠ Upozornění: Před jakýmkoliv zásahem dodržujte bezpečnostní pokyny (část 4)

PORUCHA	MOŽNÁ PŘÍČINA	ŘEŠENÍ
Čerpadlo se nezapíná	<ul style="list-style-type: none"><li>• Žádné napájení</li><li>• Časté zapojování /odpojování zástrčky</li></ul>	<ul style="list-style-type: none"><li>• Zkontrolujte elektrický obvod</li><li>• Počkejte 10 sekund před opětovným zapojením</li></ul>
Čerpadlo nečerpá vodu	<ul style="list-style-type: none"><li>• Ucpaný kryt filtru</li><li>• Ucpaný rotor</li></ul>	<ul style="list-style-type: none"><li>• Vyčistěte kryt filtru</li><li>• Vyčistěte čerpadlo podle pokynů</li></ul>
Nedostatečné čerpání vody	<ul style="list-style-type: none"><li>• Ucpaný kryt filtru</li><li>• Nadměrné ztráty v potrubí</li><li>• Nečistoty na oběžném kole</li></ul>	<ul style="list-style-type: none"><li>• Vyčistěte kryt filtru</li><li>• Zkraťte hadice, omezte spojovací díly</li><li>• Vyčistěte oběžné kolo</li></ul>
Čerpadlo se po krátké době vypne	<ul style="list-style-type: none"><li>• Velmi znečištěná voda</li><li>• Příliš vysoká teplota vody</li></ul>	<ul style="list-style-type: none"><li>• Vyčistěte čerpadlo</li><li>• Zajistěte teplotu max. +35°C</li></ul>

---

### Dodatečné tipy pro řešení problémů:

• Pravidelná údržba předchází většině problémů • Kontaktujte odborníka při opakujících se poruchách • Nepokoušejte se o složitější opravy bez odborných znalostí

---

## 11. OPOTŘEBOVANÉ DÍLY

Standardní opotřebované komponenty: • Rotor - hlavní pohyblivá část • O-kroužky - těsnící prvky • Ložiska - zajišťují plynulý chod

Doporučení: • Tyto díly podléhají běžnému opotřebení • Pravidelně kontrolujte jejich stav • Vyměňujte pouze originální náhradní díly

## 12. TECHNICKÉ PARAMETRY

Model	Napětí	Výkon	Výtlak	Průtok	Připojení	Délka kabelu
CTF-2800	AC 220-240V~50Hz	10W	2,0m	3000L/h	1"/1¼"/1½"	10m
CTF-3800	AC 220-240V~50Hz	20W	2,8m	3600L/h	1"/1¼"/1½"	10m
CTF-4800	AC 220-240V~50Hz	30W	4,0m	4500L/h	1"/1¼"/1½"	10m
CTF-6000	AC 220-240V~50Hz	40W	4,2m	6000L/h	1"/1¼"/1½"	10m
CTF-8000	AC 220-240V~50Hz	70W	5,6m	8000L/h	1"/1¼"/1½"	10m
CTF-10000	AC 220-240V~50Hz	80W	6,0m	10000L/h	1"/1¼"/1½"	10m
CTF-12000	AC 220-240V~50Hz	100W	6,5m	12000L/h	1"/1¼"/1½"	10m
CTF-16000	AC 220-240V~50Hz	140W	7,5m	16000L/h	1"/1¼"/1½"	10m

## 13. ZÁRUČNÍ PODMÍNKY

### Základní záruční podmínky:

Záruční doba: • 2 roky od data vystavení prodejní faktury • Platnost začíná datem nákupu uvedeným na faktuře

Co záruka NEZAHHRNUJE: • Rychle se opotřebovávající části (rotor, O-kroužky, ložiska) • Poškození způsobené nesprávným používáním • Úmyslné poškození nebo zanedbání údržby

Co záruka ZAHHRNUJE: • Výrobní vady materiálu a zpracování • Funkční poruchy při správném používání • Bezplatnou opravu nebo výměnu vadných dílů

### Podmínky pro uplatnění záruky:

Povinné náležitosti: • Vyplněná záruční karta se všemi požadovanými údaji • Originál faktury nebo dokladu o koupi • Dodržování pokynů uvedených v tomto manuálu

Formulář pro registraci záruky: *Pro platnost záruky je nutné vyplnit všechny požadované údaje a zaslat je výrobcí nebo prodejci.*

---

*Uschovejte si tento manuál a záruční kartu po celou dobu záruční lhůty.*